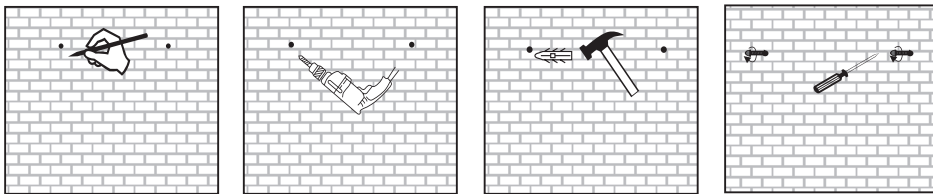


CE IP 44

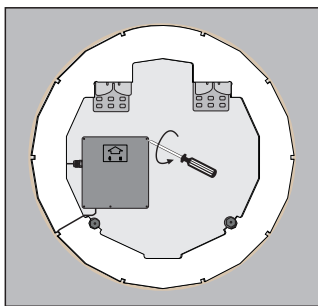


1

2

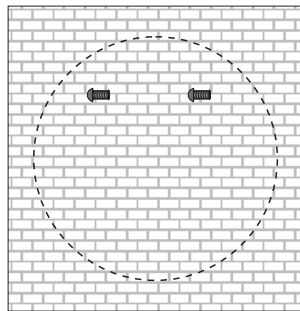
3

4



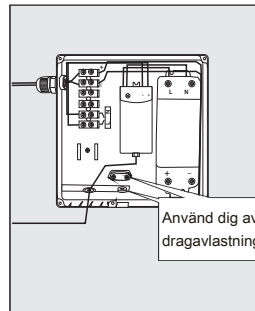
5

Förbered dolt kablage ur vägg (230V) centrerat av spegelns mått.



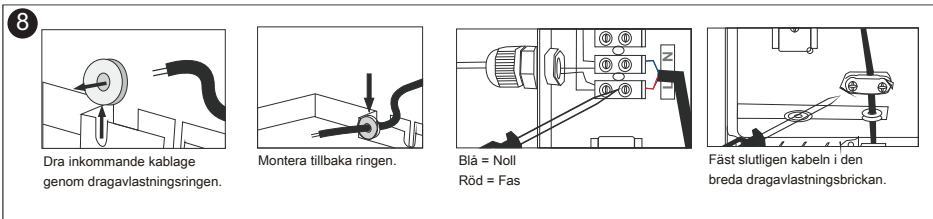
6

Mät ut c/c för de medföljande skurvarna för spegelns upphängning.



7

Anslut kablage till spegelns kopplingsplint.



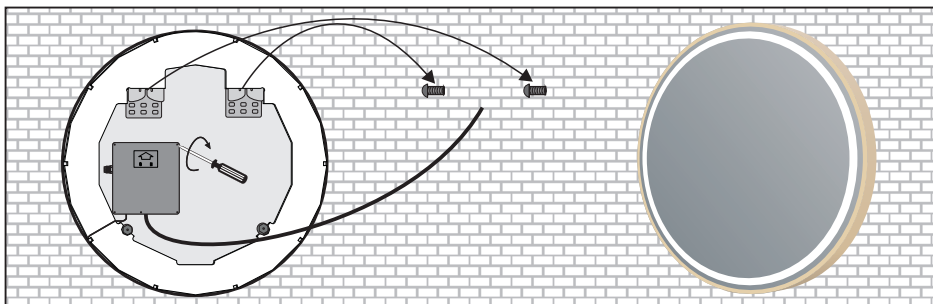
8

Dra inkommande kablage genom dragavlastningsringen.

Montera tillbaka ringen.

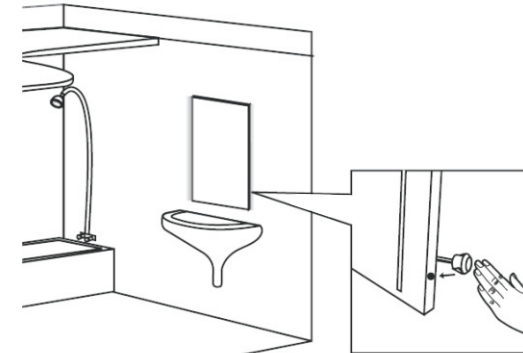
Blå = Noll
Röd = Fas

Fäst slutligen kabeln i den breda dragavlastningsbräddan.



9

Instruktioner för beröringsfri sensor



⚠ Håll minst 150 mm avstånd mellan sensor och hårda ytor för att motverka oavsiktlig aktivering

1. På/Av

För handen strax ovanför sensorn för att slå på/av ljuset.

2. Dimra

50%  100%

När ljuset är **påslaget**, håll handen över sensorn i mer än 1 sekund för att börja dimra. Ta bort handen vid önskad nivå. Upprepa proceduren för att dimra åt andra hållet av ljusstyrka. Ljusstyrkan håller sig kvar på samma nivå även om spegeln slås av.

3. Ändra färgtemperatur

3500K  6500K

När ljuset är **avslaget**, håll handen över sensorn i mer än 1 sekund för att börja dimra färgtemperaturen. Ta bort handen vid önskad nivå. Upprepa proceduren för att dimra åt andra hållet av spektrumet. Färgtemperaturen håller sig kvar på samma nivå även om spegeln slås av.

Underhåll av spegel

Spegel avtorkas med jämna mellanrum med lvarmt vatten och mild såpa. Spraya aldrig något medel direkt på spegeln och använd inga rengöringsmedel!
Bruka mjuk, luddfri trasa som ej kan repa.