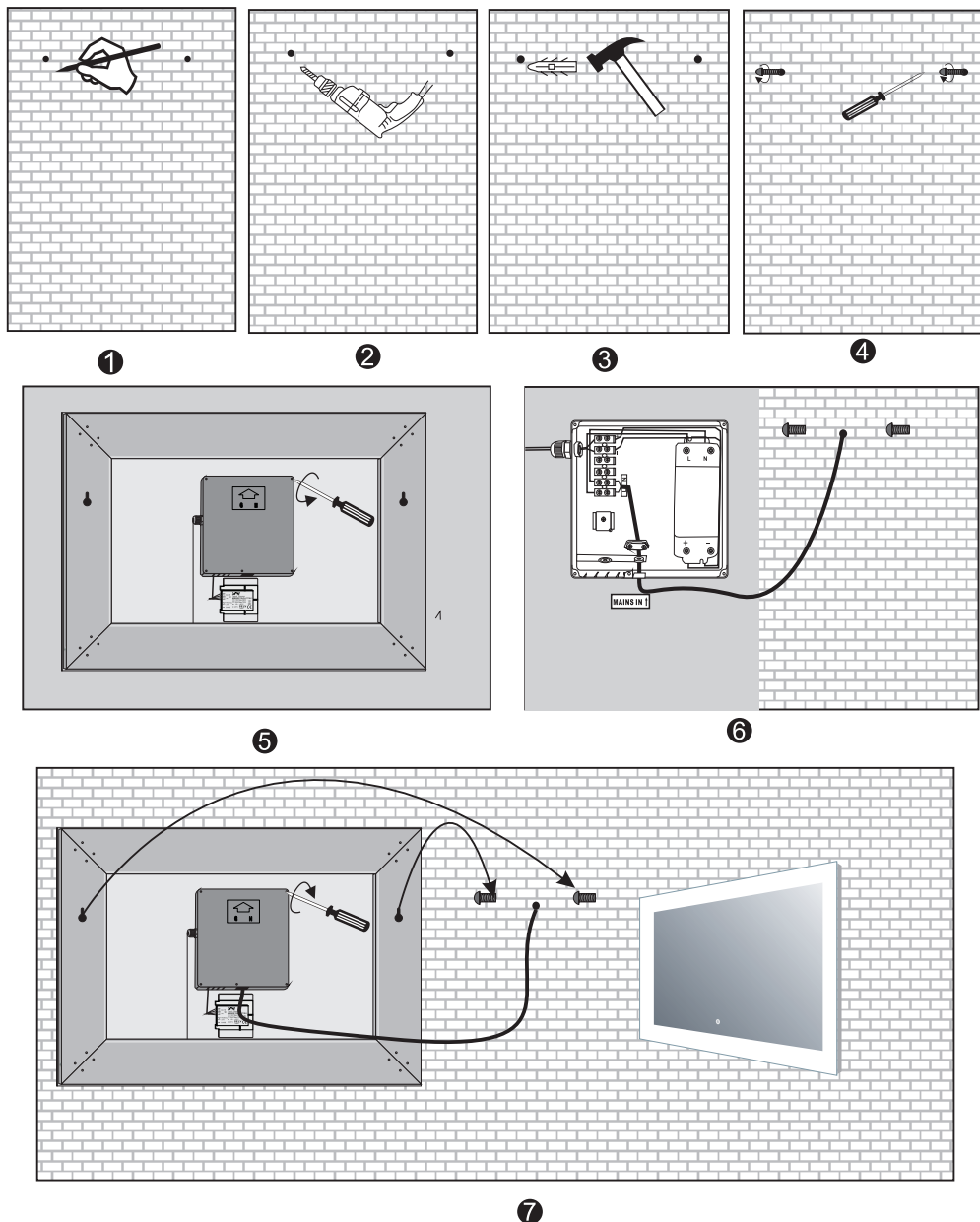


## Serie: *Modern*

Artikelnr: LH012070 - LH010070 - LH008070  
LH006070 - LH005070



## Inställning av spegelns ljus

**Kort tryck på touchikonen på framsidan av spegeln:**  
av/på

**Justera Kelvingrad** = När ljuset är *avslaget*, håll touchikonen intryckt för att ändra mellan 3500K-6500K.

**Justera ljusstyrka** = När ljuset är *påslaget*, håll touchikonen intryckt för att ändra ljusstyrka.

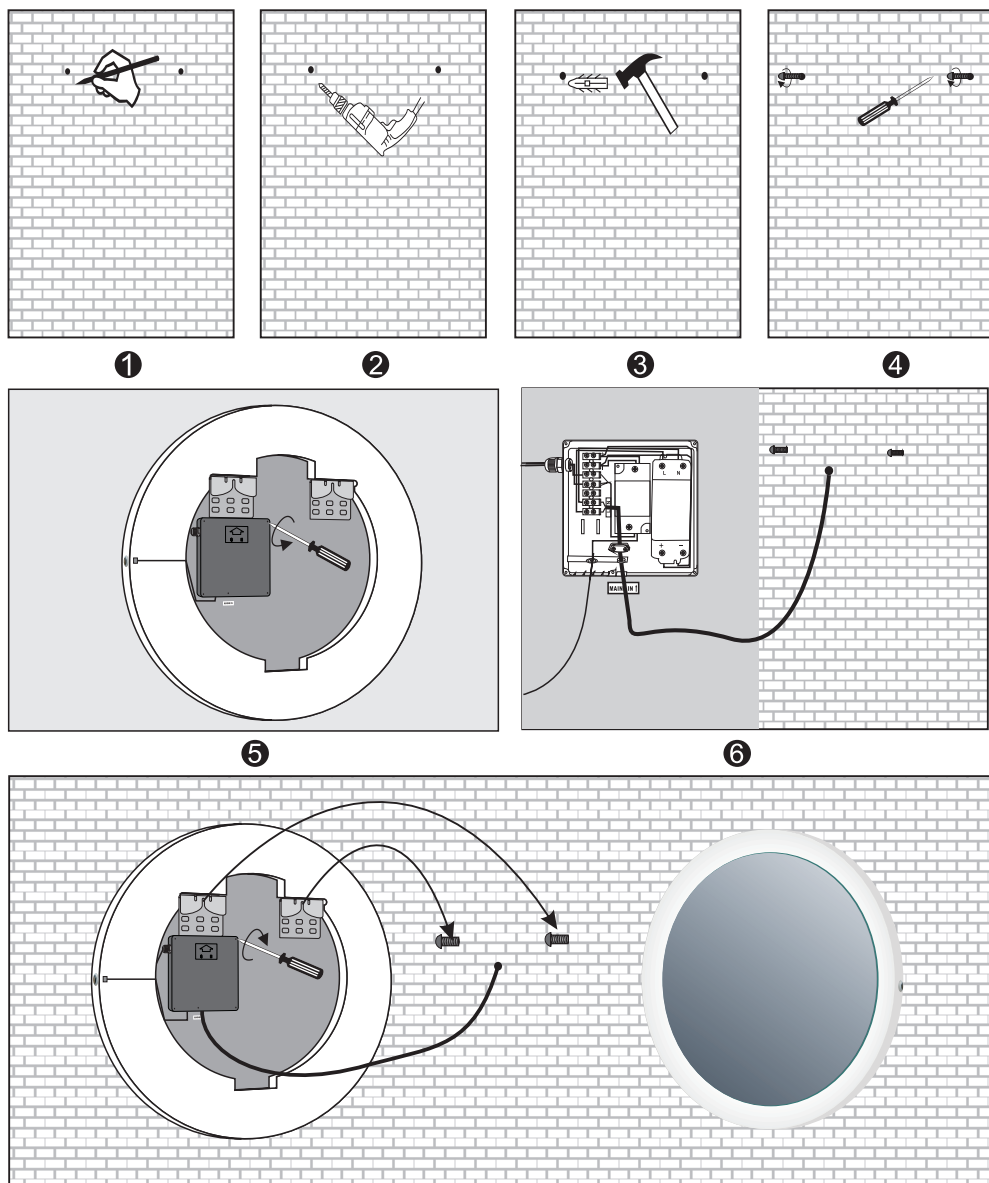
Spegeln kan användas tillsammans med en extern brytare.

**Notera:** *ljusstyrka och Kelvingrad återgår till högsta nivå när man slår av och på via extern brytare.*

*Det går endast att dimra på spegeln, ej via en extern dimmer!*

## Serie: *Elegant*

Artikelnr: LH00090 - LH00060



### Inställning av spegelns ljus

För handen över brytaren för att slå **på** eller **av** spegelns ljus.

**Justera Kelvingrad:** När ljuset är *avslaget*, håll touchikonen intryckt i mer än 1 sekund för att ändra mellan 3500K-6500K.

**Justera ljusstyrka** = När ljuset är *påslaget*, håll touchikonen intryckt i mer än 1 sekund för att ändra ljusstyrka.

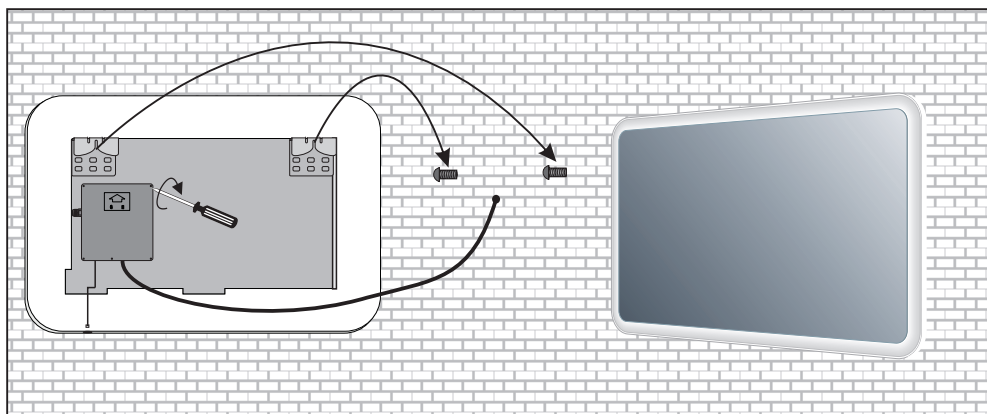
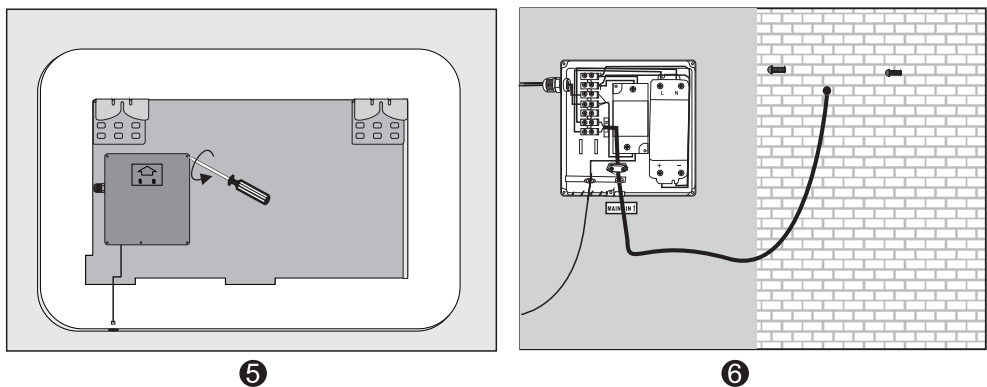
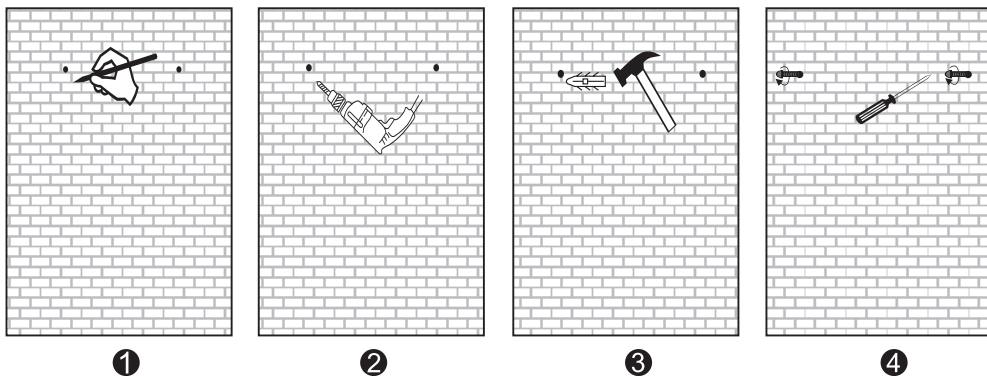
Spegeln kan användas tillsammans med en extern brytare.

**Notera:** *Ljusstyrka och Kelvingrad återgår till högsta nivå när man slår av och på via extern brytare.*

*Det går endast att dimra på spegeln, ej via en extern dimmer!*

# Serie: *Elegant*

Artikelnr: LH008060



## Inställning av spegelns ljus

För handen över brytaren för att slå **på** eller **av** spegelns ljus.

**Justera Kelvingrad:** När ljuset är *avslaget*, håll touchikonen intryckt i mer än 1 sekund för att ändra mellan 3500K-6500K.

**Justera ljusstyrka** = När ljuset är *påslaget*, håll touchikonen intryckt i mer än 1 sekund för att ändra ljusstyrka.

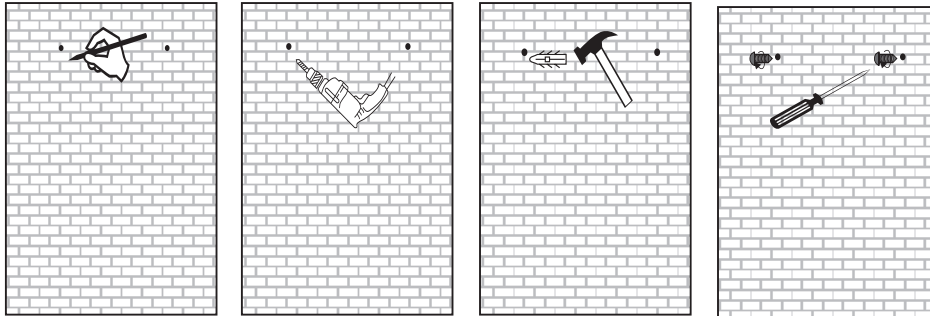
Spegeln kan användas tillsammans med en extern brytare.

**Notera:** *Ljusstyrka och Kelvingrad återgår till högsta nivå när man slår av och på via extern brytare.*

*Det går endast att dimra på spegeln, ej via en extern dimmer!*

# Serie: *Classic*

Artikelnr: LH070100

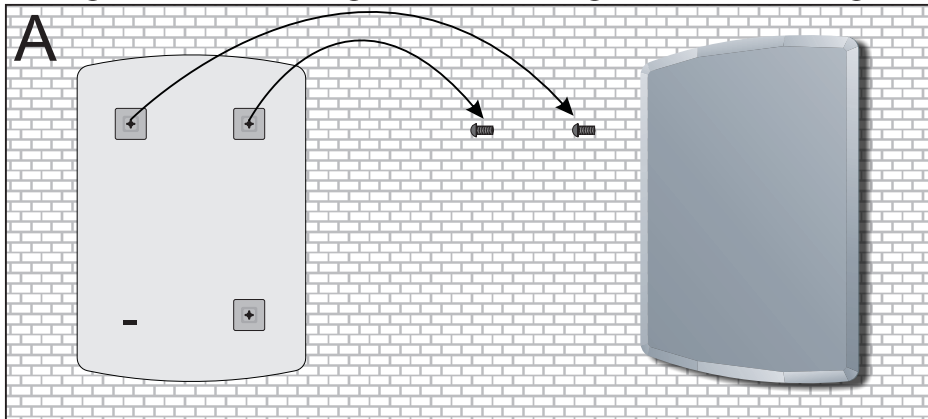


1

2

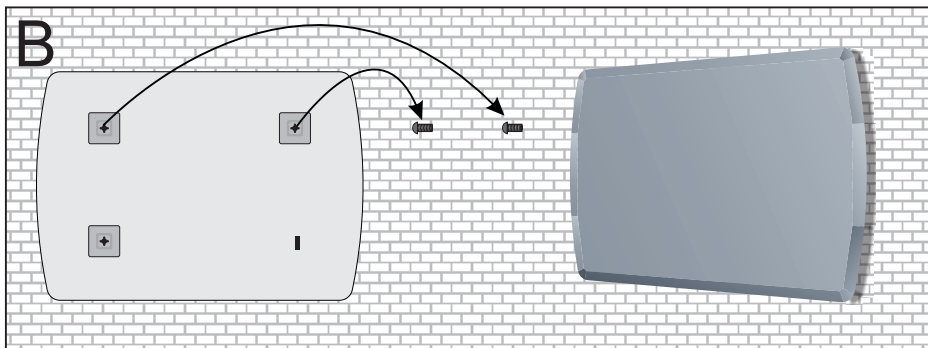
3

4



A

5



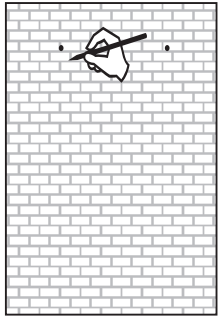
B

6

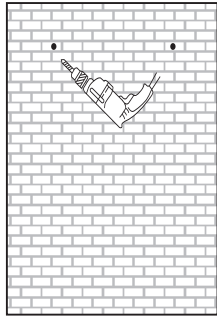
**Classic rektangulär**  
spegel går att montera  
horisontellt eller lodrätt

# Serie: *Classic*

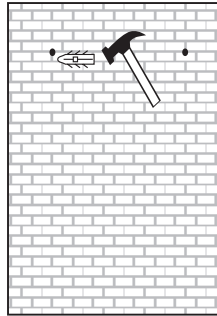
Artikelnr: LH052100



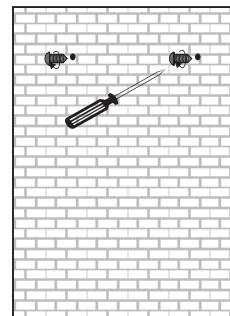
1



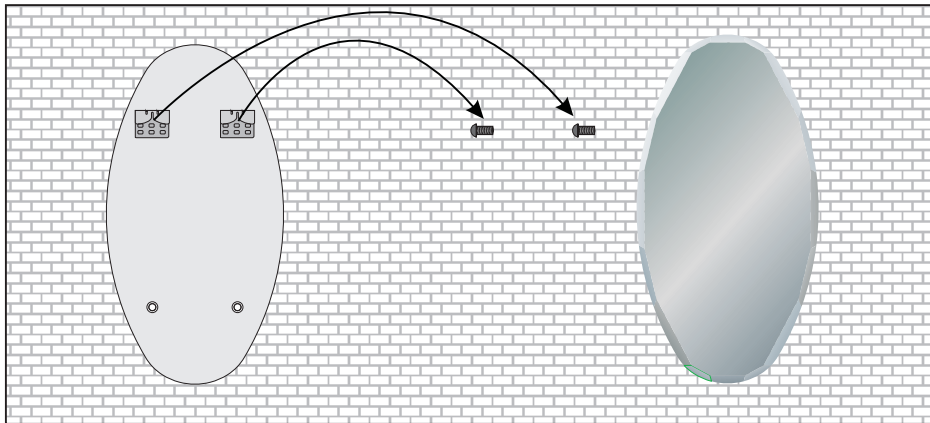
2



3



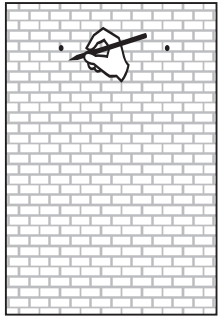
4



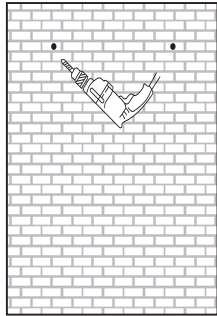
5

Serie: **Classic**

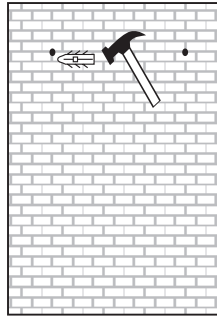
ArtikelNr: LH00060R



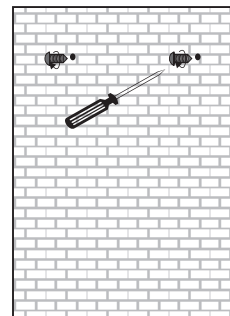
①



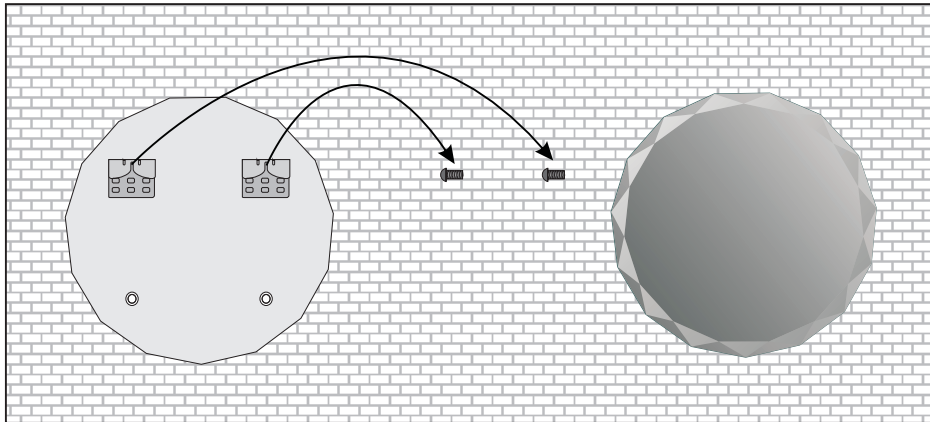
②



③



④



⑤